

JWIはまるでドラえもんのように  
困難な局面を打開し、  
夢に描くPRを実現



# 2023-2025年 台湾におけるJWIが実施した各種プロモーション 傑森全球整合行銷股份有限公司JWI Marketing Co., Ltd.

## <会社紹介>

### JWI 傑森整合行銷

傑森全球整合行銷股份有限公司(JWI マーケティング)

全体担当者：吳祝華

[jessycwu@jwimarketing.com](mailto:jessycwu@jwimarketing.com)

更新日:2025年4月

「JWIマーケティング(傑森整合全球行銷 / JWI Marketing)」では、台湾における世界各地の観光宣伝、広告戦略、イベントの企画など、主に観光に関するPR支援事業を展開し、従業員数は100名、国際、日本、台湾、大陸、企業イベントチームという組織で、プロモーション事業を運営しています。

2016年～2021年までの平均売上は1.8億元(日本円で約10億円)、台湾現地における各種プロモーションでは、日本、韓国、マレーシア、ドバイ、ベトナム、中国等、世界各国からの委託プロモーションを支援しています。台湾国内各県にもプロモーションを対応しているため、日台友好交流にもサポートしています。また、日本各地で本格的な台湾イベントを開催することにもサポートします。

会社名	傑森全球整合行銷股份有限公司 JWI MARKETING CO., LTD.
所在地	臺北市內湖區石潭路151號8樓
設立年月日	2009-09-01
資本金	200,000,000元 ※10億円
代表者	王文傑
公式サイト	<a href="https://www.jwimarketing.com/">https://www.jwimarketing.com/</a> (中国語) <a href="http://www.jwimarketing.com/jp/">http://www.jwimarketing.com/jp/</a> (日本語)

▶ 業務内容

台湾市場情報収集

台湾各県と双方向交流

イベント企画立案

各種広告出稿依頼

WEBマーケティング

異業種コラボレーション

各旅行会社とタイアップ

ライオングループと連携

台湾におけるレップ業務

パンフレット作成

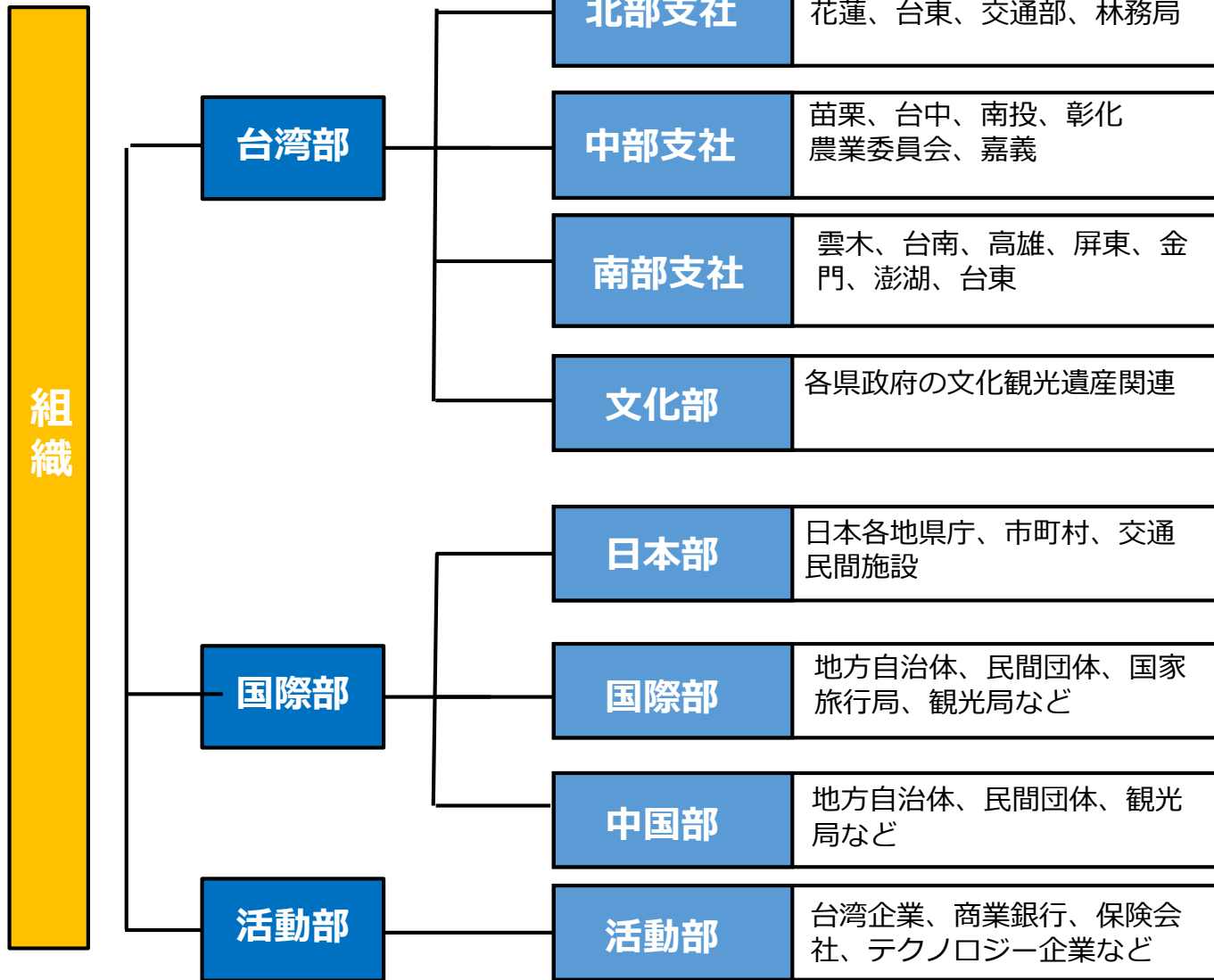
動画製作

日本現地で台湾イベント開催

**豊富なPR実績. 台湾で信頼絶大**

# 傑森整合行銷股份有限公司 JWIマーケティング

JWI 傑森整合行銷



## ◎ PR対象

- ・ 一般人
- ・ 各旅行会社
- ・ 企業社員
- ・ 企業福利厚生担当
- ・ メディア

# 傑森整合行銷股份有限公司 JWIIマーケティング 各部署実施例



探索馬來西亞時刻 2023  
馬來西亞觀光局旅遊推介會

疫後國境解封，出境旅遊潮來襲，馬來西亞打鐵趁熱，於2023年1...



2021金門星光節

2021臺灣燈會以「臺灣燈會 全臺祈福」為題，在全臺各地展出，...



2019桃園觀光產業泰國推廣案

自臺灣正式推動新南向政策，陸續開放新南向多國旅遊免簽證以來...



傑森舉辦日本四國秘境講座 燃起南科33家企業員工旅遊魂！

▲南科的同仁們認真聆聽日本四國年，也是睽違3年一同團聚在...的玩樂指南！世代改變，現今各...



2022 ASML 20周年慶祝

ASML在今年度過具有意義的20週...

國際部

台灣部

台灣部

日本部

活動部

台灣現地に向け

台灣国内に向け

海外タイで

台灣現地で

台灣国内で

マレーシア観光宣伝

金門離島観光宣伝

訪台観光促進

四国観光宣伝

企業イベント実施企画

## サービス紹介



### 台湾政府機関締結交流

- 1.台湾各政府、農業協会、農家と友好締結
- 2.台湾の大手企業、学校と交流
- 3.台湾芸能提携（番組、コンサート）
- 4.来台バス、宿泊、ツアー手配
- 5.コンサルティング支援



### 大型イベント企画運営

- 1.記者会見・展覧会
- 2.旅行博出展
- 3.大型イベント企画
- 4.旅行会社商談会、パンフレット配布
- 5.ファムトリップ実施（メディア、旅行社）



### 広告宣伝・FB運営・視察露出

- 実体
  - 1.台鉄、MRT地下鉄、高铁、飛行機交通広告
  - 2.雑誌掲載、パンフレット作成
- ウェブ(WEB)
  - 1.Facebook運営管理発信
  - 2.バナー、動画、キーワード広告  
(Yahoo・Google・Youtube)
  - 3.ラジオ放送
  - 4.電子ブック作成
  - 5.ランディングページ制作
  - 6.XIMMEDIA記事作成発信



### ライオングループと提携

- 1.店舗提携  
(動画放送、ライドボックス、大型屋根)
- 2.企業関連提携
- 3.HPサイト、商品販売促進
- 4.大型バスラッピング広告



### 各種セミナー企画運営

- 1.B2E企業内セミナー
- 2.B2C一般消費者セミナー
- 3.B2C大学生向けセミナー



### 異業種とコラボレーション

- 1.テレビ局（ニュース、旅番組）
- 2.店舗（デパート、レストラン、スーパー）
- 3.カフェ、映画館、ギャラリーなどの提携

## JWIマーケティングとの4つの提携方法

- 1) JWIと契約締結、台湾の口座に振込
- 2) JWIと契約締結、グループ東京支社に振込
- 3) グループ東京支社と契約締結、東京支社に振込
- 4) 【公募】 日本側 契約締結 → 日本各地の広告代理店 契約締結 → JWI

## 豊富なPR実績、台湾で信頼絶大

01 グループネットワーク運用

02 各国多政府提携

03 台湾国内多政府提携

04 大手企業関係良好

05 媒体関係良好

06 部門相互提携

07 台湾旅行業界専門家

08 多数実施経験

09 発信力が強い

10 バス・宿泊手配可

# JWIマーケティング 各種実施例

---

# 旅行会社向け商談会

旅行会社をご来場いただき、事業者と対面で旅行商品造成に必要な情報を商談する  
目的で、開催しました。



・旅行会社:60社参加





# 旅行会社向け商談会

旅行会社をご来場いただき、事業者と対面で旅行商品造成に必要な情報を商談する目的で、開催しました。



・旅行会社:40社参加



# 旅行会社向け MICE商談会

MICE、インセンティブ事業を担当する旅行会社をご来場いただき、事業者と対面でリクエストを提出しながら、双方交流とした商談会を開催しました。



・旅行会社:30社参加

# 旅行会社向け 教育旅行商談会

「教育旅行商談会」は、学校の教育旅行（修学旅行や校外学習）を対象とした専門的な交流イベントです。対象は、小学校、中学校、高校などの教育機関となります。



・学校:20社参加

# 企業向けセミナー

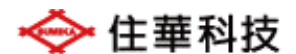
ライオンラベルとタイアップし、社員の6割は日本を目的先として選択する、また、旅行補助金制度がある企業内で、社員を募集し、セミナーを開催しました。購入はライオンラベルまで

## ■IT業種 企業名:【緯穎科技】



・年間:約10回実施

※ライオンラベルが提携している大手な会社を中心にアレンジします。作業期間は約1ヶ月がかかる。



# 企業向けセミナー

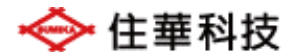
ライオンラベルとタイアップし、社員の6割は日本を目的先として選択する、また、旅行補助金制度がある企業内で、社員を募集し、セミナーを開催しました。購入はライオンラベルまで

## ■IT業種 企業名:【台湾康寧顯示玻璃股份有限公司】



・年間:約10回実施

※ライオンラベルが提携している大手な会社を中心にアレンジします。作業期間は約1ヶ月がかかる。



# 複数社企業向けセミナー

ライオンラベルとタイアップし、企業の福利厚生担当者を招請する複数社集合型のセミナーを開催しました。オーダーメイドなどの相談はライオンラベルまで

## ■台南/新竹サイエンスパーク



・企業:50社参加

# 一般向けセミナー

80－120名程度の一般人を募集し、講師より自身経験で観光地と交通攻略などの情報を共有すること。

## ■台北・台中・高雄各一回



▲募集サイトバナー



・年度約10－15回セミナー開催

# 一般向けセミナー

80－120名程度の一般人を募集し、講師より自身経験で観光地と交通攻略などの情報を共有すること。

## ■台北・台中・高雄各一回



**JR九州鐵路** 輕旅行系列講座

JR九州路系列講座來了！由JR九州列車達人兼官方粉絲團小編Nana分享這次分別舉辦在北中南三場，以九州北部觀光與搭乘各式JR九州主題列車探索當地。也會分享以爵士樂曲命名的列車・坐A列車去吧與過去以甜點列車聞名的ARU RESSHA豐富的講座內容，千萬不要錯過！

九州列車達人 <b>Nana</b>	1/7(日)台北場 遠文西會議空間 (羅馬廳)	1/20(六)高雄場 WORKHUB共享 商務空間(聯申館)	1/21(日)台中場 思想空間 (201+202教室)
-----------------------	-------------------------------	--------------------------------------	-----------------------------------

名額有限，趕快來報名！附贈餐盒！

每場抽出最大獎  
JR KYUSHU RAIL PASS 北部九州版3日券

JR 主辦單位：九州旅客鐵道株式會社

## ▲募集サイトバナー

・年度約10－15回セミナー開催





# 一 般 人 向 け セ ミ ナ ー

80－120名程度の一般人を募集し、講師より自身経験で観光地と交通攻略などの情報を共有すること。

## ■ 150－200名規模



# 一般人向け オンラインセミナー

一般の方々に向けて、観光地の情報や魅力を発信し、地理的な制約を受けず、手軽にリアルタイムで参加できます。映像の再生やバーチャルツアー、Q&Aなどを組み合わせることが可能で、多くの潜在的な旅行者に迅速にアプローチでき、閲覧数が一万回を超えることもあります。



【日本觀光線上分享會】即刻出發!北陸

5.9 萬次觀看 · 14週前



日本旅行講座【鳥取市同樂會】艾瑞克&潔西姊姊 Talking SHOW! 9/15三直播...

5.6 萬次觀看 · 3年前



#JR九州線上講座 3/12喚起九州鐵道的旅行回憶線上講座

5,263次觀看 · 3年前



【與福岡的春日約會❄️】線上講座直播!

1.3 萬次觀看 · 3年前



聖誕節就讓我們和德島運動大使 張泰山一起來聽德島講座吧

3年前 · 7 萬次觀看

# 一般人向け ITF 旅行博

台湾**最大級**の台北ITF旅行博で、4日間で約35万の来場者に宣伝すること。認知度を高めたり、一般人とコミュニケーションを取ったり、という出展運営をサポートしました。

■通常は毎年11月上旬に開催されます。



・5月にあるTTE旅行博にも対応が可能

# 一般人向け TTE 旅行博

台湾**次大級**の台北TTE旅行博で、4日間で約20-25万の来場者に宣伝すること。認知度を高めたり、一般人とコミュニケーションを取ったり、という出展運営をサポートしました。

■通常は毎年5月に開催されます。



# 一般 人 向 け 中 型 イ ベ ン ト

台湾人気なショッピングモールと提携し、お祭りのような企画でセミナー、観光相談、試飲試食、浴衣体験、スタンプラリーなどを企画しました。

## ■ショッピングモールのグローバルモール



・大型イベント企画から実行終了までは4か月の作業期間を考えたほうがいいです。

# 一般人向け大型イベント



# 旅行会社セールス

各旅行会社に商品造成に使える宿泊、レストラン、観光地などの情報を提供するために、セールスする。訪問を通し、訪日商品販売状況などの情報も交流ができる。



# 大型ツアーバスにラッピング

ラッピング面積が広い5年間新車の大型ツアーバスでラッピングし、台湾全土走行。観光気分の乗車参加者でも、台湾全土のお客さんにも認知度を向上していく広告。



■ 熊本

■ 競馬場

■ 鳥取市  
■ 名古屋



# 旅行会社ファムツアー実施

商品造成のため、複数社の旅行会社を招待し、日本現地で各施設、観光地、レストランを知ってもらい、商品造成に必要なサポートを交流したり、お互いに支えあう目的



# メディア取材実施

旅行系ブロガーを通じて、訪問体験を詳細に紹介する記事を掲載。SEO対策にも効果的で、検索経由での情報到達を期待できる。

## ■JNTO事業 北陸 ※FACEBOOK掲載

艾瑞克 / 李昂霖 Eric  
2024年10月9日

「即刻出發！北陸」- 搭北陸新幹線前進富山縣！  
跟我一樣第一次來到富山縣嗎？富山縣擁有「天然漁場」富山灣豐富的漁獲，超喜歡吃海鮮吃壽司的我就現在才發現富山縣被日本人暱稱為「壽司縣」，根本是相見恨晚啊！除了超美味的特色海鮮，跟我一起畫重點，推薦富山縣五個特色景點及美食。

★能作 本社工場  
富山縣高岡市是一座擁有精湛鑄造工藝的城市，走過數百年的歷史，成為日本最具代表性的銅合金鑄造產地之一。其中，最有知名度的品牌莫過於創業超過百年的「能作」，從早期生產佛具至今延伸到日常生活中所使用的風鈴、器皿、飾品等等，主打高質感手工「黃銅」，以及「鑄」製品。來到媲美博物館空間的「能作 本社工場」就可以親自體驗DIY製作簡單的鑄製紀念品，還可以參加免費導覽進入工廠見證超細緻的製作過程，令人大開眼界！..... 查看更多



你和其他893人  
38則留言 27次分享

## ■熊本 ※ブロガー記事掲載

Banbi 斑比美食旅遊

首頁 Home 關於Banbi 台灣 TAIWAN 日本 JAPAN 世界 WORLD TRAVEL 飯店、民宿 HOTELS, B&B



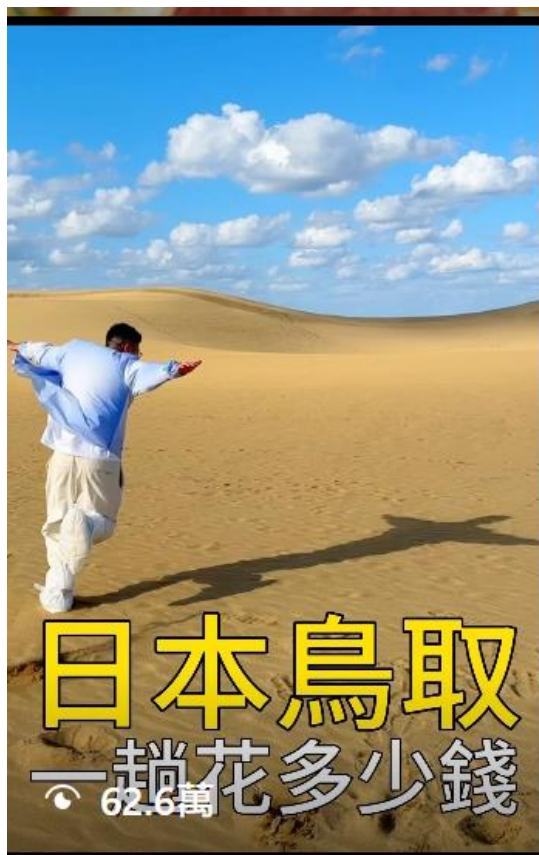
一隻熊本熊若不夠，那就一次來84隻吧！在熊本的夢幻景點熊本熊公園「熊本熊港八代」，設在國際碼頭八代港公園裡，各種表情的熊本熊、6公尺高的巨大熊本熊，甚至還有合唱團熊本熊，配上不同的景色超級可愛！我們.....

# メディア取材実施

インフルエンサーを招請し、Instagramのリールやストーリーズを活用して観光地の魅力を発信。短時間で視覚的に訴求し、若年層を中心に効果的に情報を拡散。

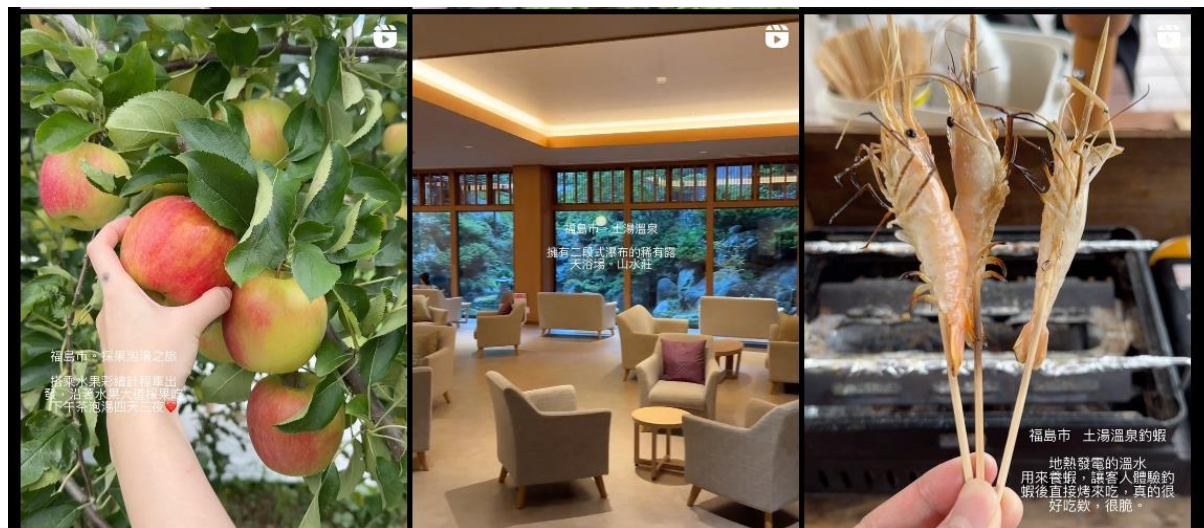
## ■鳥取市

※IG動画インフルエンサー



## ■福島市

※IG写真掲載



# メディア取材実施

YouTubeクリエイターによる動画取材・投稿を実施。観光地のリアルな体験を長尺で紹介し、視聴者に臨場感を伝えることで高い訴求力を発揮。

## ■ 鈴鹿サーキット

※ YouTuber 動画掲載



開箱日本鈴鹿賽車場樂園、飯店，待  
滿3天2夜玩不夠！探訪伊賀忍者哈...

觀看次數：6.6萬次・9天前

## ■ JR九州

※ YouTuber 動画掲載



【蔡阿嘎】豪華火車坐到爽！日本九  
州三天兩夜攻略！Japan Kyushu

觀看次數：39萬次・5年前

# テレビ取材放送

## ●東京都

三立テレビ局「愛玩客番組」取材放送

- ・一回目の放送日:2019年9月30日 ※初放送 1回、再放送 2回
- ・二回目の放送日:2019年10月21日 ※初放送 1回、再放送 2回

・ YouTube掲載

[https://youtu.be/-OIVGRSbi\\_I](https://youtu.be/-OIVGRSbi_I)

[https://youtu.be/9yD08B1f\\_vk](https://youtu.be/9yD08B1f_vk)



## ● 徳島県

三立テレビ局「愛玩客番組」取材放送

- ・一回目の放送日:2019年10月1日 ※初放送 1回、再放送 2回
- ・二回目の放送日:2019年10月22日 ※初放送 1回、再放送 2回

・ YouTube掲載

<https://youtu.be/a9EWFwFmFzs>

<https://youtu.be/wog55LVQJkk>



# テレビ取材放送

## ●福井県 ※2023年取材放送

# TVBS

TVBS (ティービービーエス、聯利媒體股份有限公司)

・番組名称:チャンネル 42 歡樂台「食尚玩家」



- ・一回目の放送日:2023年3月8日 ※初放送 1 回、再放送 2 回
- ・二回目の放送日:2023年3月22日 ※初放送 1 回、再放送 2 回

### ・YouTube掲載

<https://youtu.be/RSaD13qXq4c?si=zE5C8je5YJ6KfIDW>

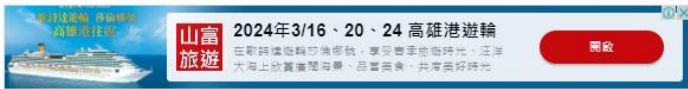
[https://youtu.be/Qj\\_3g5uYpe8?si=0Yd\\_bx9SYRzZjYiJ](https://youtu.be/Qj_3g5uYpe8?si=0Yd_bx9SYRzZjYiJ)



## 日本へ行く台湾人はほぼ、旅行サイトとブlogger記事を参考するので、専門旅行サイトとの媒体と連携し、参考になる繁体中国語記事を作成し、ウェブで掲載する。

鳥取才不只沙丘好玩！日本鳥取「若櫻町」6大散策攻略，  
車」超欠拍、超人氣「古民家炸豬排」沒預訂吃不到。

2023-08-19 文字：編輯 林文如 綜合報導 圖片：若櫻鐵道、若櫻町役場、若櫻町觀光協會、鳥取市、鳥建串FACEBOOK | 人氣：12,448



鳥取才不只沙丘好玩！可別以為來到緊鄰日本海的鳥取縣，就只能去沙丘或是朝聖《名偵探柯南》相關景點，在東邊的「若櫻町」其實隱藏了不少秘境美景與玩法，不僅街道充滿了復古情懷，從1930年就開始陪伴著不少鳥取人長大的「若櫻鐵道」與「若櫻車站」，在每年春天都能看到櫻花壯麗盛開，此外若櫻町當地還有一間超有名的古民家炸豬排，一到用餐時間小小的店就會擠滿人潮，下次如果來到鳥取，不妨來到這座小鎮來趟放空之旅。

推薦閱讀：[搭計程車玩鳥取最便宜！鳥取觀光計程車「不到台幣700元」暢遊3小時秘境，加碼筆記「鳥取7大必拍打卡點」，28條路線任你到處玩。](#)



最美東京湯屋！「兩國湯屋、江戶遊」體驗富士山風呂、吃當燒豬肉「桑拿飯」

東京泡湯 | 東京溫泉 | 江戶遊



香港聖誕度假趣！海港城打造「聖誕研火箭」、置地廣場變滑雪勝地

香港 | 聖誕節 | 親子旅行



大韓航空台中-首爾航線票價6,000元起 達美航空2024國際航班機上Wi-Fi免費

達美航空 | 大韓航空 | 七川機場



フォロワーは、訪日リピーターや訪日旅行に対して高い関心を持つ層が中心で、**特に個人旅行や深度的な観光体験を好む傾向**があります。地域ならではの文化体験や穴場スポット、ローカルグルメなどにも強い興味を示しており、情報感度が高く、旅行先の選定にもこだわりを持つユーザーが多く集まっています。

facebook日本去哪兒情報中心

フォロワー3.7万

<https://www.facebook.com/japanlovely/>



発信内容:一回

動画配信、写真共有、記事宣伝、最新情報告知  
アンケート調査、抽選イベント



日本去哪兒情報中心

3.1 萬按讚數 · 3.7 萬位位追蹤者



日本三重縣 真實忍者故事「伊賀流忍者博物館」

3年前 · 2.9 萬次觀看



札幌新旅程

3年前 · 2.1 萬次觀看



# ニュースリリース掲載宣伝

## 日本在地人大推的四國德島私房景點



NOWnews 今日新聞

更新於 2021年03月11日16:10 • 發布於 2021年03月11日16:10 • 生活中心 / 綜合報導

追蹤



▲日本四國德島私房景點大公開，連在地人都大推。(圖/公關照片)

好久沒去日本，一想到日本旅遊，心裡總是癢癢的，尤其是那些還沒去過的地方，變得更加令人期盼了！畢竟，要去過在地人才推的私房景點，才能稱為真正制霸的日本通！位於四

yahoo! 新聞



67.2k 人追蹤



## 日本人心靈故鄉 奈良飛鳥地區景點



記者陳致宇 / 綜合報導

2021年2月25日 · 5分鐘 (閱讀時間)



即時 熱門 新聞 速報 影音 專題 特企 圖輯 名家 直播 AI爆報 活動 民調

## 日本德島市市長率團新年來台為拼觀光 居然連阿呆舞都跳？

2019/01/11 11:00:00



【特別企劃】

# 觀光業界誌掲載宣伝

台湾觀光業界に向け、航空会社から旅行会社、ホテル、台湾各県市政府まで、世界観光現状情報を収集するために、参考になる業界誌を閲覧しています。

**B 2 B 旅 報 T T N 掲 載**

**JWI**  
営業代理

- ▶ 台湾発行部数50,000部
  - ▶ 中国発行部数8,000部
  - ▶ 配分:航空会社、旅行会社千社超過、台湾各県市政府、宿泊施設
- <https://www.ttnmedia.com/>



TTN 旅報  
1339~1340 期



TTN 旅報  
1336~1338 期

**日本三重縣「鈴鹿賽車場樂園」結合親子同樂Fun玩好去處!體驗奔馳在F1專用賽道上!**

鈴鹿賽車場位於日本三重縣的鈴鹿市，是世界級也是日本最著名的賽車場之一。更吸引大人們買出這道主要樂趣之一除了有精彩競賽之外，這裡還提供充滿了節目、表演、把輪胎、以賽車為主的複合式活動。

鈴鹿賽車場位於日本三重縣的鈴鹿市，是世界級也是日本最著名的賽車場之一。更吸引大人們買出這道主要樂趣之一除了有精彩競賽之外，這裡還提供充滿了節目、表演、把輪胎、以賽車為主的複合式活動。

**溫泉、飯店、遊樂園、國際比賽道上!**

位於東海地區最熱鬧的溫泉區，也是日本第一溫泉、飯店、遊樂園、國際比賽道上! 這裡有最棒的溫泉、飯店、遊樂園、國際比賽道上! 這裡有最棒的溫泉、飯店、遊樂園、國際比賽道上!

位於東海地區最熱鬧的溫泉區，也是日本第一溫泉、飯店、遊樂園、國際比賽道上! 這裡有最棒的溫泉、飯店、遊樂園、國際比賽道上! 這裡有最棒的溫泉、飯店、遊樂園、國際比賽道上!

**寒假春節遊日本 最後清倉**

豪華豪華日本旅遊團

- 豪華豪華日本旅遊團 28,900
- 豪華豪華日本旅遊團 38,900
- 豪華豪華日本旅遊團 44,900
- 豪華豪華日本旅遊團 56,888
- 豪華豪華日本旅遊團 69,900
- 豪華豪華日本旅遊團 89,900
- 豪華豪華日本旅遊團 99,900
- 豪華豪華日本旅遊團 109,900
- 豪華豪華日本旅遊團 119,900
- 豪華豪華日本旅遊團 129,900
- 豪華豪華日本旅遊團 139,900
- 豪華豪華日本旅遊團 149,900
- 豪華豪華日本旅遊團 159,900
- 豪華豪華日本旅遊團 169,900
- 豪華豪華日本旅遊團 179,900
- 豪華豪華日本旅遊團 189,900
- 豪華豪華日本旅遊團 199,900
- 豪華豪華日本旅遊團 209,900
- 豪華豪華日本旅遊團 219,900
- 豪華豪華日本旅遊團 229,900
- 豪華豪華日本旅遊團 239,900
- 豪華豪華日本旅遊團 249,900
- 豪華豪華日本旅遊團 259,900
- 豪華豪華日本旅遊團 269,900
- 豪華豪華日本旅遊團 279,900
- 豪華豪華日本旅遊團 289,900
- 豪華豪華日本旅遊團 299,900
- 豪華豪華日本旅遊團 309,900
- 豪華豪華日本旅遊團 319,900
- 豪華豪華日本旅遊團 329,900
- 豪華豪華日本旅遊團 339,900
- 豪華豪華日本旅遊團 349,900
- 豪華豪華日本旅遊團 359,900
- 豪華豪華日本旅遊團 369,900
- 豪華豪華日本旅遊團 379,900
- 豪華豪華日本旅遊團 389,900
- 豪華豪華日本旅遊團 399,900
- 豪華豪華日本旅遊團 409,900
- 豪華豪華日本旅遊團 419,900
- 豪華豪華日本旅遊團 429,900
- 豪華豪華日本旅遊團 439,900
- 豪華豪華日本旅遊團 449,900
- 豪華豪華日本旅遊團 459,900
- 豪華豪華日本旅遊團 469,900
- 豪華豪華日本旅遊團 479,900
- 豪華豪華日本旅遊團 489,900
- 豪華豪華日本旅遊團 499,900
- 豪華豪華日本旅遊團 509,900
- 豪華豪華日本旅遊團 519,900
- 豪華豪華日本旅遊團 529,900
- 豪華豪華日本旅遊團 539,900
- 豪華豪華日本旅遊團 549,900
- 豪華豪華日本旅遊團 559,900
- 豪華豪華日本旅遊團 569,900
- 豪華豪華日本旅遊團 579,900
- 豪華豪華日本旅遊團 589,900
- 豪華豪華日本旅遊團 599,900
- 豪華豪華日本旅遊團 609,900
- 豪華豪華日本旅遊團 619,900
- 豪華豪華日本旅遊團 629,900
- 豪華豪華日本旅遊團 639,900
- 豪華豪華日本旅遊團 649,900
- 豪華豪華日本旅遊團 659,900
- 豪華豪華日本旅遊團 669,900
- 豪華豪華日本旅遊團 679,900
- 豪華豪華日本旅遊團 689,900
- 豪華豪華日本旅遊團 699,900
- 豪華豪華日本旅遊團 709,900
- 豪華豪華日本旅遊團 719,900
- 豪華豪華日本旅遊團 729,900
- 豪華豪華日本旅遊團 739,900
- 豪華豪華日本旅遊團 749,900
- 豪華豪華日本旅遊團 759,900
- 豪華豪華日本旅遊團 769,900
- 豪華豪華日本旅遊團 779,900
- 豪華豪華日本旅遊團 789,900
- 豪華豪華日本旅遊團 799,900
- 豪華豪華日本旅遊團 809,900
- 豪華豪華日本旅遊團 819,900
- 豪華豪華日本旅遊團 829,900
- 豪華豪華日本旅遊團 839,900
- 豪華豪華日本旅遊團 849,900
- 豪華豪華日本旅遊團 859,900
- 豪華豪華日本旅遊團 869,900
- 豪華豪華日本旅遊團 879,900
- 豪華豪華日本旅遊團 889,900
- 豪華豪華日本旅遊團 899,900
- 豪華豪華日本旅遊團 909,900
- 豪華豪華日本旅遊團 919,900
- 豪華豪華日本旅遊團 929,900
- 豪華豪華日本旅遊團 939,900
- 豪華豪華日本旅遊團 949,900
- 豪華豪華日本旅遊團 959,900
- 豪華豪華日本旅遊團 969,900
- 豪華豪華日本旅遊團 979,900
- 豪華豪華日本旅遊團 989,900
- 豪華豪華日本旅遊團 999,900

**獻香·夜蒸·溫泉 北海道函館**

北海道的函館，是賞櫻、賞雪、賞溫泉、賞美食、賞美景、賞文化的最佳去處。這裡有最棒的溫泉、飯店、遊樂園、國際比賽道上!

- 豪華豪華日本旅遊團 28,900
- 豪華豪華日本旅遊團 38,900
- 豪華豪華日本旅遊團 44,900
- 豪華豪華日本旅遊團 56,888
- 豪華豪華日本旅遊團 69,900
- 豪華豪華日本旅遊團 89,900
- 豪華豪華日本旅遊團 99,900
- 豪華豪華日本旅遊團 109,900
- 豪華豪華日本旅遊團 119,900
- 豪華豪華日本旅遊團 129,900
- 豪華豪華日本旅遊團 139,900
- 豪華豪華日本旅遊團 149,900
- 豪華豪華日本旅遊團 159,900
- 豪華豪華日本旅遊團 169,900
- 豪華豪華日本旅遊團 179,900
- 豪華豪華日本旅遊團 189,900
- 豪華豪華日本旅遊團 199,900
- 豪華豪華日本旅遊團 209,900
- 豪華豪華日本旅遊團 219,900
- 豪華豪華日本旅遊團 229,900
- 豪華豪華日本旅遊團 239,900
- 豪華豪華日本旅遊團 249,900
- 豪華豪華日本旅遊團 259,900
- 豪華豪華日本旅遊團 269,900
- 豪華豪華日本旅遊團 279,900
- 豪華豪華日本旅遊團 289,900
- 豪華豪華日本旅遊團 299,900
- 豪華豪華日本旅遊團 309,900
- 豪華豪華日本旅遊團 319,900
- 豪華豪華日本旅遊團 329,900
- 豪華豪華日本旅遊團 339,900
- 豪華豪華日本旅遊團 349,900
- 豪華豪華日本旅遊團 359,900
- 豪華豪華日本旅遊團 369,900
- 豪華豪華日本旅遊團 379,900
- 豪華豪華日本旅遊團 389,900
- 豪華豪華日本旅遊團 399,900
- 豪華豪華日本旅遊團 409,900
- 豪華豪華日本旅遊團 419,900
- 豪華豪華日本旅遊團 429,900
- 豪華豪華日本旅遊團 439,900
- 豪華豪華日本旅遊團 449,900
- 豪華豪華日本旅遊團 459,900
- 豪華豪華日本旅遊團 469,900
- 豪華豪華日本旅遊團 479,900
- 豪華豪華日本旅遊團 489,900
- 豪華豪華日本旅遊團 499,900
- 豪華豪華日本旅遊團 509,900
- 豪華豪華日本旅遊團 519,900
- 豪華豪華日本旅遊團 529,900
- 豪華豪華日本旅遊團 539,900
- 豪華豪華日本旅遊團 549,900
- 豪華豪華日本旅遊團 559,900
- 豪華豪華日本旅遊團 569,900
- 豪華豪華日本旅遊團 579,900
- 豪華豪華日本旅遊團 589,900
- 豪華豪華日本旅遊團 599,900
- 豪華豪華日本旅遊團 609,900
- 豪華豪華日本旅遊團 619,900
- 豪華豪華日本旅遊團 629,900
- 豪華豪華日本旅遊團 639,900
- 豪華豪華日本旅遊團 649,900
- 豪華豪華日本旅遊團 659,900
- 豪華豪華日本旅遊團 669,900
- 豪華豪華日本旅遊團 679,900
- 豪華豪華日本旅遊團 689,900
- 豪華豪華日本旅遊團 699,900
- 豪華豪華日本旅遊團 709,900
- 豪華豪華日本旅遊團 719,900
- 豪華豪華日本旅遊團 729,900
- 豪華豪華日本旅遊團 739,900
- 豪華豪華日本旅遊團 749,900
- 豪華豪華日本旅遊團 759,900
- 豪華豪華日本旅遊團 769,900
- 豪華豪華日本旅遊團 779,900
- 豪華豪華日本旅遊團 789,900
- 豪華豪華日本旅遊團 799,900
- 豪華豪華日本旅遊團 809,900
- 豪華豪華日本旅遊團 819,900
- 豪華豪華日本旅遊團 829,900
- 豪華豪華日本旅遊團 839,900
- 豪華豪華日本旅遊團 849,900
- 豪華豪華日本旅遊團 859,900
- 豪華豪華日本旅遊團 869,900
- 豪華豪華日本旅遊團 879,900
- 豪華豪華日本旅遊團 889,900
- 豪華豪華日本旅遊團 899,900
- 豪華豪華日本旅遊團 909,900
- 豪華豪華日本旅遊團 919,900
- 豪華豪華日本旅遊團 929,900
- 豪華豪華日本旅遊團 939,900
- 豪華豪華日本旅遊團 949,900
- 豪華豪華日本旅遊團 959,900
- 豪華豪華日本旅遊團 969,900
- 豪華豪華日本旅遊團 979,900
- 豪華豪華日本旅遊團 989,900
- 豪華豪華日本旅遊團 999,900

# ウェブ各種広告掲載

女人道 womany.net 今日 6/3 星期三 今日人語話語吧: 地痞 遺囑 即將出版

Scott & Romy Dya

[2] Xuite 日誌, [轉錄]小王子與狐狸

[3] Stirman, S. W., & Pennebaker, J. W. (2001). Word use in the poetry of suicidal and nonsuicidal poets. *Psychosomatic Medicine*, 63(4), 517-522.

[4] Rosenthal, R., & Jacobson, L. (1968). Pygmalion in the classroom. *The Urban Review*, 3(1), 16-20.

[5] 李介文 (2018) . 反思思考: 揭開「負面情緒」的真面目, 重拾面對困難的勇氣. 台灣, 台北: 平安文化.

[6] Spent, D. (2018) . 6分鐘日記的魔法: 最簡單的書寫, 改變你的一生 (The 6 Minute Diary | 6 Minutes a Day for more Mindfulness, Happiness and Productivity | A simple and effective Gratitude Journal and Undated Daily Planner | The perfect gift) . 台灣: 方智出版社.

貼心客服在這裡  
02-2377-5999 sweetservice@womany.net

高知 探索秘境 自然美景 歷史聖地 增加酒最高折 \$3,200

熊鷹書寫 三本筆記本組



LIION TRAVEL 登錄商標

投稿の詳細

日本去哪兒情報中心  
作成者: 張 荳梨子 (M) · 2019年7月2日 ·

【東京都市賽馬場特派員招募】  
日本3天2夜無料小旅行出任務  
想一起體驗一起發現東京賽馬場的樂趣嗎?  
想一同來推廣賽馬的樂趣給台灣的朋友嗎?... もっと見る



EVEN1.XINMEDIA.COM  
東京競馬特派員招募  
東京競馬節區特派員招募中! 即日起至2019/7/11前, 到指定網頁...

128,615 リーチした人数  
3,103 エンゲージメント数  
いいね! 164  
コメント12件 シェア18件

投稿を宣伝

投稿のパフォーマンス

128,615 リーチした人数

228 リアクション、コメント、シェア

180 いいね!	165 投稿	15 シェア
5 面白いね!	5 投稿	0 シェア
2 うけるね	1 投稿	1 シェア
5 すごいね	5 投稿	0 シェア
16 コメント	15 投稿	1 シェア
20 シェア	18 投稿	2 シェア

2,875 投稿クリック

写真表示数 2,643 クリック  
0 全投稿を非表示  
0 スпамとして報告  
0 いいね! 取り消し

否定的な意見  
1 投稿を非表示  
0 全投稿を非表示  
0 スпамとして報告  
0 いいね! 取り消し

インサイトアクティビティは太平洋時間でレポートされ、広告アクティビティは広告アカウントの時間帯でレポートされます。

不安全 | bimeci.pixnet.net/blog/post/221849793-馬車西亞沙神山人生最高峰

痞客邦 部落格 邦邦 登入

LIION TRAVEL 登錄商標

四國 德島 日本深度遊 とくしま

跳島慢旅行  
大阪+德島雙城自由行  
最高折\$2,000

想和妳看棒球 | 旅行日誌 尋找心中的極光

跳島慢旅行  
大阪+德島雙城自由行  
藍染體驗 日本深度遊

為雨天注意安全, 帶傘駕臨心您!  
來看六月最新活動吧

投稿の詳細

日本去哪兒情報中心  
作成者: Wen Chang (M) · 2019年5月6日 ·

#東京視野 #百去不膩的魅力城市  
你去過, 東京幾次?  
1, 2, 3, 4次或是5, 6, 7, 8次?  
又或者還沒有機會前往這個令人驚奇之地?... もっと見る



投稿のパフォーマンス

128,399 リーチした人数

67 リアクション、コメント、シェア

55 いいね!	50 投稿	5 シェア
4 面白いね!	4 投稿	0 シェア
3 すごいね	3 投稿	0 シェア
0 コメント	0 投稿	0 シェア
5 シェア	5 投稿	0 シェア

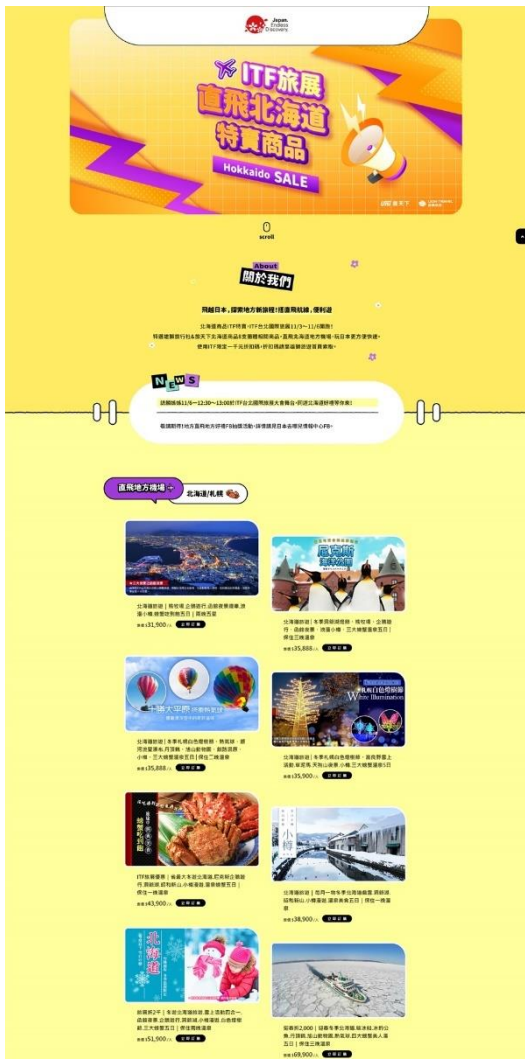
96 投稿クリック

写真表示数 31  
リンクのクリック 16  
その他のクリック 49

否定的な意見  
2 投稿を非表示  
0 全投稿を非表示  
0 スпамとして報告  
0 いいね! 取り消し

インサイトアクティビティは太平洋時間でレポートされ、広告アクティビティは広告アカウントの時間帯でレポートされます。

# ランディングページ制作



# ランディングページ制作



# 台湾市場情報提出

提出日:2023年8月9日  
提出者:JWI MARKETING

JWI 傑森全球整合行銷

## 台湾市場情報 (2023年8月号)

### ■ 台湾国内の旅行状況

- 台湾観光局によると、2023年1~5月訪台の海外客数が最も多かったのが香港30万8,018人となり、その次が日本26万5,653人、韓国26万5,074人となることが分かった。コロナ以前の客数の43%回復したことが分かった。
- 台湾北部の台北市、新北市、基隆市を対象とした観光スポット周遊カード「北北基好玩卡(Taipei Fun Pass)」に、桃園市が初めて加わるようになった。「基北北桃景點暢遊好玩卡」の名称で8月1日から発売する。二日周遊券(650台湾元)、三日周遊券(850台湾元)、四日周遊券(1050台湾元)がある。交通系ICカードの機能が付与されており、チャージして使うことができるほか、カードを提示することで指定の観光スポットで割引が受けられる。
- 中部・苗栗県沿岸部の通霄、苑裡地区で8日から開催されている苗栗沿岸アートフェスティバル(苗南海地景芸術節)で、日本人砂像彫刻家、松木由子さんの作品が展示され、注目を集めている。

- 地域別では、台湾をはじめとした東アジア地域において訪日外客数が増加した。6月の台湾訪日客数が389,000人(対2019年同月比84.4%)となる。
- 国際線定期便に関しては、2023年夏ダイヤ時点でコロナ禍前の約6割まで運航便数が回復し、その後も東アジアを中心に増便・復便が続いている。
- 台北~成田間の増便、台北~関西間の増便などもあり、日本への直行便数は前年同月に比べ回復傾向にある。

### ▶内容

台湾国内旅行状況

訪日観光現状

航空会社現状

旅行会社現状

台湾における日本イベント開催状況

### ■ 航空会社の動向

・航空会社

- チャイナエアライン(中華航空):8月2日、桃園と富山、能登、山形を結ぶチャーター便を9月以降、順次運航すると発表した。富山線は9月26日から10月16日まで5便、能登線は9月29日から10月15日まで4便、山形線は10月5日から11月7日まで16便それぞれ運航する。
- タイガーエア台湾(台湾虎航):高知県や台湾の旅行会社などと台北(桃園)~高知間で運航しているチャーター便について、利用が好調なため、当初は10月下旬までとしてい

# 旅行会社とタイアップ

## 【旅行会社HP提携】九州新旅程観光地とモデルコース作成



### 福岡縣 / Fukuoka



#### 宗像大社

宗像大社中興祀等「天橋立神社(日本神道中最高階位的神社之一)」、三世紀於熊襲三神、這三世紀時分別祭祀於「中津宮」、「中津宮」、「中津宮」三座神社。而這三座神社則合稱為「宗像大社」。宗像大社原本為祈求船隻海上航行安全的神社，但隨著現代舟車發展，這裡逐漸轉變為「祈求交通安全的神社」，而現在則變成祈求旅遊平安的著名神社。

#### 北斗之海水濱公園

取名來自北斗七星的神祕的湧水，9月開始到10月間可舉行星空觀星活動，從少量即可觀賞到「中津宮」。而七夕活動則以「牽牛の橋」為主題，吸引遊客。

#### 博多灣岸廣場

與「博多博多遊客中心」併設的綜合商業設施，面向博多的三棟建築共有約20層樓高，不只有餐廳及購物中心，還設有娛樂設施、溫泉等。

#### 明太子DIY 博多飲食文化博物館

由明太子老店，以博多名產製作的明太子工廠參觀，各式各樣的展示和體驗區，除了試吃還可親自製作明太子，欣賞博多的名產和選購限定商品。

### 長崎縣 / Nagasaki



▲ライオンラベル、百威旅行社、東南旅行

# 旅行会社とタイアップ

商品作成送客可能

台湾最大規模大手のライオントラベルとタイアップ



動態消息

Facebook 動態消息

雄獅旅遊 Lion Travel

【北海道 櫻花x夏日薰衣草 搶先看！】  
立即預購 <https://bit.ly/3v0HEHt>

- #五稜郭公園 | 函館著名賞櫻勝地
- #函館公園 | 北海道賞櫻熱門景點
- #富田農場 | 日本的普羅旺斯美景
- #四季彩之丘 | 超人美薰衣草農場



bit.ly  
春日櫻花x夏日薰衣草，夢幻  
北海道行程搶先看

瞭解詳情

讚 留言 分享

13:49

北海道旅遊指南.玩樂情報懶人包 | 雄獅旅遊



推薦行程 - 北海道怎麼玩 -

玩樂攻略

冬雪漫漫。銀白世界

雪白北國大地，是享受滑雪、賞雪、冰雕、流冰...各種冬季活動的好時機。在浪漫的札幌燈節、函館聖誕嘉年華、札幌慕尼黑聖誕市集的節慶氛圍下，銀白世界的雪白浪漫，要人喜愛的捨不得離開。



Navigation icons: back, forward, refresh, share, more





# 旅行会社とタイアップ

## 台灣格安航空販売専門店の旅天下トラベルとタイアップ



新竹高鐵門市



台北莊敬門市



台北德行門市



苗栗銅鑼門市



苗栗頭份門市



新北中和門市



新竹竹科門市

## 連携送客可能 Uni 旅天下

旅天下 | 規劃國內外旅程、機票、自由...  
<https://www.gounitravel.com/category/zh-tw/index>



訊息快遞

購物 ▶ 金犄Kin Yan ▶ 雄獅嚴選

國外團體旅遊

中國大陸 東南亞 日本 韓國 中東



11:39 4G

北海道「函館」為什麼受歡迎？你不能錯過...

XINMEDIA 新聞生活媒體

首頁 > 旅行

北海道「函館」為什麼受歡迎？你不能錯過的7件事

By 林芳如 2024/02/19



分享 收藏 f LINE

“函館是北海道最南端的城市，擁有日本首座開放的國際貿易港口，特殊的歷史因素也讓港邊充滿了濃濃的復古異國風味。想體驗函館魅力，你不能錯過這7件事：

1. 函館山看「百萬夜景」

# 旅行会社とタイアップ

台湾で歴史が長く、代表的な旅行会社の一つです。

**温泉行程推薦**

**【典藏北陸】百選原温泉芳泉**  
立山風部温泉、黒部峡谷纜車、純享小松5日

\$ 54,900 起 [預訂](#)

**【典藏北陸】輕奢犬山英治格、展望新**  
種高、全覽昇龍纜、三溫泉小松雙城7日

\$ 56,900 起 [預訂](#)

**【典藏北陸】百選瑞瑞光、舟遊庄川峽、展望**  
新種高、最美星巴克、小松5日

\$ 52,900 起 [預訂](#)

**【限時限量 白川鄉點燈】遊谷SKY展望**  
台、新種高纜車、名古屋東京雙城7日

\$ 59,900 起 [預訂](#)

**JET 東南旅遊**

上列商品價格為代件發送價格，實際價格請以網站為主。  
請向 (edm-service@edm.setour.com.tw) 加入您的友誼收件清單內，確保最新行程優惠不漏！如果您不再需要收到東南旅遊的個人化電子郵件，請 立即取消訂閱

© 2025 東南旅行社股份有限公司 版權所有

東南旅遊

9月16日下午2:00

- #日本北陸紅葉季-賞楓勝地通通帶您!!!
- 搭乘高山紅 ● 結伴同遊最高再省 #8千元
- https://setour.pse.jp/693352

北陸經典景點全安排：  
白川鄉合掌村、奧平靈、高山山町、東萊園。

- #經典北陸 ◊ 立山黑部 ◊ 5日 \$43,900起  
https://setour.pse.jp/693340
- #新種高小火車、欣賞日本第一級鐵道風景  
立山黑部6種交通工具、紅葉美黃金收帳
- #五層北陸 ◊ 保任昇龍纜 ◊ 5日 \$49,900起  
https://setour.pse.jp/693344
- 保任五層昇龍纜  
立山黑部黃金收帳
- #深遊北陸 ◊ 保任昇龍纜 ◊ 7日 \$55,900起  
https://setour.pse.jp/693349
- 保羅三層式山海障苑地酒店  
新種高雙層車 ◊ 庄川峽雙城

#東南旅遊 #東南旅行社 #日本旅遊

1 新聞畫 16次分享

18:20 LINE 4G

東南旅遊 東南旅遊 ◊ 14分鐘

即刻出發! 北陸

Hokuriku!

**楓采北陸 滿山紅**

合掌村. 鱈魚飯. 泡湯樂

兩人同遊 最高再省8,000!

發送訊息.....

宣傳連携可能

JET 東南旅遊

自然交響曲 探索北陸的獨特魅力!

ITF 旅展現場報名減 \$3000

預約預覽名宿5日 重話合掌村・鱈魚飯三味・新種高纜車・賞雪北陸・名古屋

● 旅遊日期: 2024/10/01-10/05  
● 旅遊日期: 12/9-12/13 / 1/8-1/12 / 2/16-2/19 / 3/24-3/27  
● 贈送豪華午餐、豪華晚餐  
● 日本第一級鐵道風景-立山黑部-日本第一級鐵道風景  
● 昇龍纜車-奧平靈-保任昇龍纜-新種高纜車

\$41,900 起

預約預覽名宿6日 北陸觀音寺・新種高纜車・雙溫泉合掌村・輕動昇龍纜

● 旅遊日期: 2024/10/01-10/06  
● 贈送豪華午餐、豪華晚餐  
● 入住特色豪華豪華酒店一晚  
● 日本第一級鐵道風景-立山黑部-日本第一級鐵道風景  
● 輕動昇龍纜-奧平靈-保任昇龍纜-新種高纜車

\$42,900 起

預約預覽名宿6日 北陸觀音寺・新種高纜車・雙溫泉合掌村・輕動昇龍纜

● 旅遊日期: 2024/10/01-10/06  
● 贈送豪華午餐、豪華晚餐  
● 入住特色豪華豪華酒店一晚  
● 日本第一級鐵道風景-立山黑部-日本第一級鐵道風景  
● 輕動昇龍纜-奧平靈-保任昇龍纜-新種高纜車

\$41,900 起

JET 東南旅遊 (02)2522-1000

tour.setour.com/hk/taian/

JET 東南旅遊

楓采北陸 滿山紅

合掌村. 鱈魚飯. 泡湯樂

預約預覽名宿5日

重話合掌村・鱈魚飯三味・新種高纜車・賞雪北陸・名古屋

\$41,900 起

預約預覽名宿6日

北陸觀音寺・新種高纜車・雙溫泉合掌村・輕動昇龍纜

\$42,900 起

預約預覽名宿6日

北陸觀音寺・新種高纜車・雙溫泉合掌村・輕動昇龍纜

\$41,900 起

查詢、訂位

日期: 2024/09/08 - 2024/11/08

查詢、訂位

JET 東南旅遊

北陸泡湯 正當時

漫潤身心 極上享受

查詢、訂位

日期: 2024/11/04 - 2025/01/04

查詢、訂位

# 日台事業サポート

## ■第13回台日観光サミット(桃園)



## ■台日農業交流



## ■第15回台日観光サミット(高雄)



## ■訪台観光促進(台湾各県市政府)



# ライオングループ事業紹介



ライオングループは台湾での最大規模の旅行生活産業グループとなり、起業の旅行会社「雄獅旅遊 Liontravel」(ライオンラベル上場企業)は海外13拠点をもち、台湾国内の拠点数も第1位です。観光宣伝を支えるため、傘下独立設立の会社の「欣傳媒 XinMedia」(メディア会社)と「傑森行銷JWI Marketing」(PR会社)も設立しました。それ以外もバス会社、飲食事業などの子会社を運営しています。

- ・董事長:王文傑
- ・資本金:7億元 ※29億円
- ・社員数:2200人
- ・平均売上額:1,200億円 ※2019年
- ・本部所在地:台北市内湖区石潭路151号

**ご覧いただき、ありがとうございます。  
どうぞよろしくお願いたします。**



**訪日観光プロモーションに関しては  
お気軽にご連絡ください。**

傑森全球整合行銷股份有限公司  
(JWIマーケティング PR会社)

連絡窓口：呉祝華（ジェシー） Tel：+886-2-8793-9233

[jessycwu@jwimarketing.com](mailto:jessycwu@jwimarketing.com)

<https://www.jwimarketing.com/jp/>

